

รายงานสถิติเกี่ยวกับการติดตั้งระบบ GPS

ณ วันที่ 28 มีนาคม 2565

1. จำนวนผู้ให้บริการ GPS ที่เชื่อมต่อข้อมูลกับกรมการขนส่งทางบก 199 ราย
2. จำนวนผู้ให้บริการ GPS และจำนวนรุ่น GPS ที่ได้รับการรับรองจากกรม

จำนวนผู้ให้บริการ GPS ที่ได้รับการรับรองจากกรม(ราย)	จำนวนรุ่น GPS ที่ได้รับการรับรองจากกรม (รุ่น)
153	531

3. จำนวนรถที่เชื่อมต่อข้อมูลกับศูนย์ GPS

รถโดยสารประจำทาง	รถโดยสารไม่ประจำทาง	รถบรรทุกไม่ประจำทาง	รถบรรทุกส่วนบุคคล	รถอื่นๆ	รวม
20,595	47,076	148,197	252,537	43,860	512,265

4. จำนวนรถที่ต้องติดตั้ง GPS และที่ติดตั้ง GPS แล้ว

ประเภทรถ	จำนวนรถที่ต้องติดตั้ง GPS (คัน)	จำนวนรถที่ติดตั้ง GPS แล้ว (คัน)	รถที่ติดตั้ง GPS แล้ว (ร้อยละ)	ความเร็วเกิน (คัน)	ร้อยละของรถที่ใช้ความเร็วเกิน	ความเร็วสูงสุด (กม./ชม.)	ความเร็วเกินเฉลี่ย (กม./ชม.)
รถโดยสาร							
-ประจำทาง	16,232	12,746	78.52	19	0.15	120	105.74
- หมวด 1	4,381	895	20.43				
- หมวด 2	5,880	5,880	100.00				
- หมวด 3	5,971	5,971	100.00				
-ไม่ประจำทาง	47,076	47,076	100.00	55	0.12	122	105.31
รวมรถโดยสาร	63,308	59,822	94.49	74	0.12		105.42
รถบรรทุก							
-ไม่ประจำทาง	155,701	148,197	95.18	68	0.05	124	107.37
-ส่วนบุคคล	252,537	252,537	100.00	31	0.01	126	106.41
รวมรถบรรทุก	408,238	400,734	98.16	99	0.02		107.07
รวมทั้งหมด	471,546	460,556	97.67	173	0.04		106.36

5. จำนวนรถโดยสารที่ต้องติดตั้ง GPS และที่ติดตั้ง GPS แล้ว

ประเภทรถ	จำนวนรถที่ต้องติดตั้ง GPS (คัน)	จำนวนรถที่ติดตั้ง GPS แล้ว (คัน)	รถที่ติดตั้ง GPS แล้ว (ร้อยละ)	ความเร็วเกิน (คัน)	ร้อยละของรถที่ใช้ความเร็วเกิน	ความเร็วสูงสุด (กม./ชม.)	ความเร็วเกินเฉลี่ย (กม./ชม.)
-ประจำทาง	7,983	5,350	67.02				
- หมวด 1	2,648	2,191	82.74				
- หมวด 2	2,411	2,137	88.64	8	0.37	114	103.62
- หมวด 3	2,924	1,022	34.95				
-ไม่ประจำทาง	22,886	19,433	84.91				
รวมทั้งหมด	30,869	24,783	80.28				

6. จำนวนรถโดยสาร 2 ชั้น ที่ต้องติดตั้ง GPS และที่ติดตั้ง GPS แล้ว

ประเภทรถ	จำนวนรถที่ต้องติดตั้ง GPS (คัน)	จำนวนรถที่ติดตั้ง GPS แล้ว (คัน)	รถที่ติดตั้ง GPS แล้ว (ร้อยละ)	ความเร็วเกิน (คัน)	ร้อยละของรถที่ใช้ความเร็วเกิน	ความเร็วสูงสุด (กม./ชม.)	ความเร็วเกินเฉลี่ย (กม./ชม.)
-ประจำทาง	1,176	1,085	92.26	0	0.00	0	0.00
-ไม่ประจำทาง	4,755	3,864	81.26	7	0.18	118	103.14
-ส่วนบุคคล	31	13	41.94	0	0.00	0	0.00
รวมทั้งหมด	5,962	4,962	83.23	7	0.14		103.14

7. จำนวนรถพยาบาลที่เชื่อมต่อข้อมูลกับศูนย์ GPS

หน่วย : คัน

รย.1	รย.2	รย.3	รวม
951	182	15	1,148

รายงานสถิติการกระทำผิดจากระบบ GPS รถทุกประเภท ทั่วประเทศ

เดือน มีนาคม 2565

หน่วย : คัน

วันที่		1 มี.ค.	2 มี.ค.	3 มี.ค.	4 มี.ค.	5 มี.ค.	6 มี.ค.	7 มี.ค.	8 มี.ค.	9 มี.ค.	10 มี.ค.	11 มี.ค.	12 มี.ค.	13 มี.ค.	14 มี.ค.	15 มี.ค.	16 มี.ค.	17 มี.ค.	18 มี.ค.	19 มี.ค.	20 มี.ค.	21 มี.ค.	22 มี.ค.	23 มี.ค.	24 มี.ค.	25 มี.ค.	26 มี.ค.	27 มี.ค.	28 มี.ค.	ค่าเฉลี่ยจำนวนรถ ที่กระทำความผิด	
รถโดยสาร	ประจำทาง	ความเร็วเกิน	18	23	13	26	24	26	25	28	21	30	26	17	24	30	28	25	25	27	21	30	17	18	25	16	21	20	26	19	23
		ไม่แสดงตน	1,414	1,434	1,476	1,506	1,374	1,307	1,480	1,414	1,432	1,447	1,419	1,258	1,283	1,468	1,393	1,359	1,440	1,478	1,282	1,262	1,442	1,419	1,363	1,398	1,423	1,314	1,286	2,269	1,423
		ข้ามทางทำงานเกิน	1,557	1,438	1,375	1,631	1,538	1,400	1,675	1,614	1,533	1,066	941	1,275	1,201	1,329	1,107	1,137	1,061	1,271	1,491	1,471	1,528	1,431	1,644	1,346	1,523	1,382	1,457	1,009	1,373
	ไม่ประจำทาง	ความเร็วเกิน	49	65	47	70	67	42	59	54	74	66	65	47	47	50	52	43	57	67	53	66	62	50	51	67	49	61	56	55	57
		ไม่แสดงตน	2,278	2,294	2,256	2,396	1,933	1,356	2,299	2,219	2,322	2,289	2,340	1,931	1,447	2,256	2,257	2,242	2,291	2,456	2,030	1,538	2,414	2,290	2,355	2,435	2,528	2,110	1,640	5,950	2,291
		ข้ามทางทำงานเกิน	359	322	352	428	496	497	442	384	336	278	334	563	595	476	341	395	423	524	599	583	584	369	405	364	461	526	621	362	444
	ส่วนบุคคล	ความเร็วเกิน	4	4	3	6	5	2	6	3	3	5	2	5	2	2	2	2	2	4	3	3	3	5	4	3	4	3	2	4	3
		ไม่แสดงตน	9	14	16	14	13	6	13	11	12	14	16	13	10	14	14	14	9	12	8	6	9	12	16	11	9	7	1	42	12
		ข้ามทางทำงานเกิน	2	2	0	1	0	0	0	1	0	1	1	1	0	0	1	0	1	3	0	0	1	1	3	0	1	1	1	0	1
รถบรรทุก	ประจำทาง	ความเร็วเกิน	88	93	78	84	82	65	55	80	83	75	75	81	57	74	75	91	79	85	76	84	75	82	72	69	66	75	60	68	76
		ไม่แสดงตน	34,400	34,410	34,898	34,373	31,469	21,736	31,911	34,742	35,316	35,437	34,998	32,138	22,389	32,429	35,295	35,367	35,476	35,740	32,534	22,828	32,599	35,254	35,356	35,391	35,516	32,470	23,102	41,439	32,822
		ข้ามทางทำงานเกิน	26,859	26,571	26,623	26,427	25,954	21,693	23,383	27,957	26,985	24,642	24,545	26,578	22,108	24,003	26,445	27,731	28,201	28,538	27,482	22,640	24,063	27,910	28,190	26,262	25,712	25,149	22,640	15,854	25,398
	ส่วนบุคคล	ความเร็วเกิน	46	46	53	46	54	45	57	49	66	54	54	50	45	53	50	51	50	38	52	36	42	57	45	54	46	49	38	31	48
		ไม่แสดงตน	23,065	22,747	23,008	22,716	22,431	17,844	22,259	21,266	21,881	21,996	22,260	21,897	17,345	21,801	22,320	22,004	21,517	21,339	20,310	16,401	19,453	20,263	20,249	20,170	20,382	20,196	16,361	42,375	21,638
		ข้ามทางทำงานเกิน	11,908	11,004	10,810	11,304	12,197	10,812	11,806	11,293	10,802	9,244	9,377	12,360	11,237	12,208	10,971	11,229	11,229	11,839	11,662	10,619	10,788	10,326	10,477	9,031	8,968	9,842	10,859	5,377	10,699

รายงานสถิติการกระทำความผิดจากระบบ GPS รถทุกประเภท ทั่วประเทศ

เดือน มีนาคม 2565

หน่วย : ร้อยละ

วันที่	1 มี.ค.	2 มี.ค.	3 มี.ค.	4 มี.ค.	5 มี.ค.	6 มี.ค.	7 มี.ค.	8 มี.ค.	9 มี.ค.	10 มี.ค.	11 มี.ค.	12 มี.ค.	13 มี.ค.	14 มี.ค.	15 มี.ค.	16 มี.ค.	17 มี.ค.	18 มี.ค.	19 มี.ค.	20 มี.ค.	21 มี.ค.	22 มี.ค.	23 มี.ค.	24 มี.ค.	25 มี.ค.	26 มี.ค.	27 มี.ค.	28 มี.ค.	ค่าเฉลี่ยร้อยละรถที่กระทำความผิด		
รถโดยสาร	ประจำทาง	ความเร็วเกิน	0.12	0.15	0.09	0.17	0.16	0.17	0.16	0.18	0.14	0.23	0.40	0.12	0.16	0.20	0.26	0.19	0.18	0.19	0.14	0.20	0.11	0.12	0.33	0.11	0.16	0.15	0.19	0.15	0.17
		ไม่แสดงตน	9.31	9.45	9.72	9.93	9.06	8.62	9.76	9.33	9.84	11.17	21.62	8.79	8.49	9.71	13.18	10.22	10.28	10.52	8.31	8.39	9.58	9.49	18.18	9.70	11.03	9.73	9.24	17.80	10.29
		ชั่วโมงการทำงานเกิน	10.26	9.47	9.06	10.75	10.14	9.23	11.05	10.65	10.54	8.23	14.34	8.91	7.94	8.79	10.47	8.55	7.57	9.04	9.67	9.78	10.15	9.57	21.93	9.33	11.81	10.23	10.46	7.92	9.92
	ไม่ประจำทาง	ความเร็วเกิน	0.10	0.14	0.10	0.15	0.14	0.09	0.12	0.11	0.16	0.14	0.14	0.10	0.10	0.11	0.11	0.09	0.12	0.14	0.11	0.14	0.13	0.11	0.11	0.14	0.10	0.13	0.12	0.12	0.12
		ไม่แสดงตน	4.79	4.82	4.74	5.04	4.07	2.85	4.84	4.67	4.89	4.82	4.93	4.07	3.05	4.76	4.77	4.74	4.84	5.19	4.29	3.25	5.11	4.85	4.99	5.16	5.37	4.48	3.48	12.64	4.84
		ชั่วโมงการทำงานเกิน	0.75	0.68	0.74	0.90	1.04	1.05	0.93	0.81	0.71	0.59	0.70	1.19	1.25	1.00	0.72	0.83	0.89	1.11	1.27	1.23	1.24	0.78	0.86	0.77	0.98	1.12	1.32	0.77	0.94
รถบรรทุก	ไม่ประจำทาง	ความเร็วเกิน	0.06	0.06	0.05	0.06	0.06	0.04	0.04	0.05	0.06	0.05	0.05	0.04	0.05	0.05	0.06	0.05	0.06	0.05	0.06	0.05	0.06	0.05	0.05	0.04	0.05	0.04	0.05	0.05	
		ไม่แสดงตน	23.33	23.34	23.67	23.30	21.32	14.70	21.58	23.49	23.89	23.97	23.65	21.72	15.12	21.90	23.84	23.88	23.97	24.14	21.98	15.41	22.01	23.80	23.87	23.89	23.96	21.91	15.59	27.96	22.18
		ชั่วโมงการทำงานเกิน	18.22	18.02	18.06	17.91	17.59	14.67	15.81	18.90	18.26	16.67	16.59	17.96	14.93	16.21	17.86	18.72	19.06	19.28	18.56	15.28	16.25	18.84	19.03	17.73	17.35	16.97	15.28	10.70	17.17
	ส่วนบุคคล	ความเร็วเกิน	0.02	0.02	0.02	0.02	0.02	0.02	0.02	0.02	0.03	0.02	0.02	0.02	0.02	0.02	0.02	0.02	0.02	0.02	0.02	0.01	0.02	0.02	0.02	0.02	0.02	0.02	0.02	0.01	0.02
		ไม่แสดงตน	9.14	9.01	9.12	9.00	8.88	7.07	8.82	8.42	8.66	8.71	8.81	8.67	6.87	8.63	8.84	8.71	8.52	8.45	8.04	6.49	7.70	8.02	8.02	7.99	8.07	8.00	6.48	16.78	8.57
		ชั่วโมงการทำงานเกิน	4.72	4.36	4.28	4.48	4.83	4.28	4.68	4.47	4.28	3.66	3.71	4.89	4.45	4.83	4.34	4.45	4.45	4.69	4.62	4.20	4.27	4.09	4.15	3.58	3.55	3.90	4.30	2.13	4.24
ค่าเฉลี่ยรวมรถทุกประเภท	ความเร็วเกิน	0.04	0.05	0.04	0.05	0.05	0.04	0.04	0.05	0.05	0.05	0.05	0.04	0.04	0.04	0.04	0.05	0.05	0.05	0.04	0.05	0.04	0.04	0.04	0.04	0.04	0.04	0.04	0.04	0.04	
	ไม่แสดงตน	13.22	13.16	13.32	13.18	12.36	9.12	12.51	12.88	13.18	13.27	13.42	12.38	9.17	12.51	13.36	13.22	13.15	13.21	12.12	9.08	12.08	12.80	13.03	12.85	12.99	12.16	9.18	19.98	12.60	
	ชั่วโมงการทำงานเกิน	8.79	8.50	8.46	8.60	8.68	7.43	8.06	8.91	8.58	7.65	7.74	8.82	7.59	8.21	8.48	8.78	8.86	9.13	8.90	7.63	7.98	8.65	8.94	8.00	7.96	8.00	7.70	4.91	8.21	

รายงานสถิติการกระทำความผิดจากระบบ GPS รถทุกประเภท กรุงเทพมหานคร

เดือน มีนาคม 2565

หน่วย : คับ

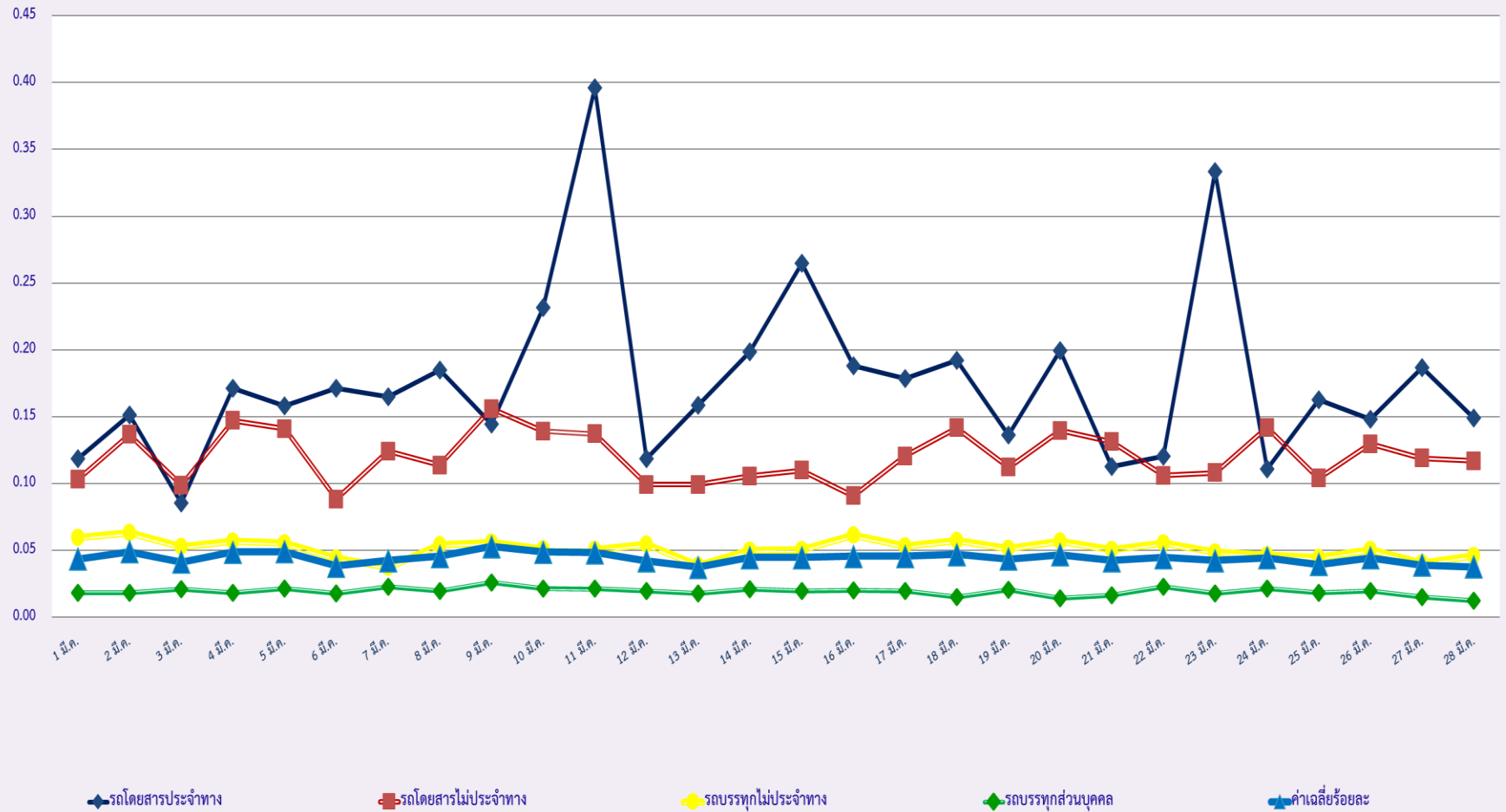
วันที่		1 มี.ค.	2 มี.ค.	3 มี.ค.	4 มี.ค.	5 มี.ค.	6 มี.ค.	7 มี.ค.	8 มี.ค.	9 มี.ค.	10 มี.ค.	11 มี.ค.	12 มี.ค.	13 มี.ค.	14 มี.ค.	15 มี.ค.	16 มี.ค.	17 มี.ค.	18 มี.ค.	19 มี.ค.	20 มี.ค.	21 มี.ค.	22 มี.ค.	23 มี.ค.	24 มี.ค.	25 มี.ค.	26 มี.ค.	27 มี.ค.	28 มี.ค.	ค่าเฉลี่ยจำนวนรถที่กระทำผิด	
รถโดยสาร	ประจำทาง	ความเร็วเกิน	2	4	1	5	0	0	5	3	2	1	1	2	2	4	4	5	5	4	2	3	1	3	2	3	2	3	2	3	3
		ไม่แสดงตน	899	866	902	899	811	736	887	855	870	868	859	741	753	849	848	852	859	908	743	732	872	843	826	840	845	742	705	793	829
		ชั่วโมงการทำงานเกิน	739	685	604	784	646	525	745	774	763	428	235	371	332	433	346	354	334	378	566	539	607	629	793	643	765	560	523	290	550
	ไม่ประจำทาง	ความเร็วเกิน	5	4	2	7	9	2	4	3	4	6	3	2	3	3	2	1	2	5	2	0	5	1	1	2	2	3	3	4	3
		ไม่แสดงตน	568	604	549	619	462	310	582	584	584	597	611	445	327	597	577	593	576	629	462	328	613	571	599	608	677	499	360	592	540
		ชั่วโมงการทำงานเกิน	49	60	64	74	76	101	76	66	56	37	49	88	78	81	56	63	56	93	76	84	98	71	69	54	71	76	125	64	72
	ส่วนบุคคล	ความเร็วเกิน	2	2	2	2	3	1	4	1	1	2	0	2	0	1	1	1	1	2	2	1	0	1	3	1	1	1	1	1	1
		ไม่แสดงตน	2	5	4	5	2	2	2	5	2	6	3	5	2	3	4	4	2	3	3	2	2	3	7	4	4	4	1	1	3
		ชั่วโมงการทำงานเกิน	-	0	0	0	0	0	0	0	0	0	1	1	0	0	0	0	0	1	0	0	1	0	2	0	0	1	0	0	0
รถบรรทุก	ไม่ประจำทาง	ความเร็วเกิน	2	1	0	5	2	0	0	1	1	1	1	1	1	4	0	0	2	1	0	1	0	0	1	0	0	0	0	1	
		ไม่แสดงตน	11,747	11,826	11,881	11,961	10,513	5,629	10,902	11,998	12,166	12,279	12,246	10,715	5,857	10,913	12,166	12,174	12,283	12,676	11,283	6,148	11,258	12,223	12,363	12,387	12,418	11,116	6,119	9,799	10,895
		ชั่วโมงการทำงานเกิน	3,409	3,339	3,267	3,447	3,325	2,469	2,883	3,370	3,184	2,895	3,090	3,447	2,437	2,938	3,192	3,453	3,621	3,927	3,877	2,615	3,193	3,526	3,714	3,444	3,467	3,377	2,495	1,647	3,180
	ส่วนบุคคล	ความเร็วเกิน	1	1	1	0	0	0	1	1	1	2	0	1	0	1	1	1	1	0	4	0	0	1	0	0	0	0	1	0	1
		ไม่แสดงตน	3,851	3,849	3,770	3,908	3,845	2,497	3,745	3,741	3,907	3,831	3,930	3,864	2,360	3,755	3,879	3,821	3,804	3,922	3,840	2,392	3,370	3,633	3,606	3,840	3,734	3,794	2,496	3,156	3,576
		ชั่วโมงการทำงานเกิน	1,028	933	912	1,067	1,100	891	940	1,015	912	794	831	1,115	941	991	923	895	945	1,087	1,178	924	923	902	911	862	815	973	922	519	937

รายงานสถิติความเร็วเกินของรถตู้โดยสารประจำทาง หมวด 2 (บขส.)

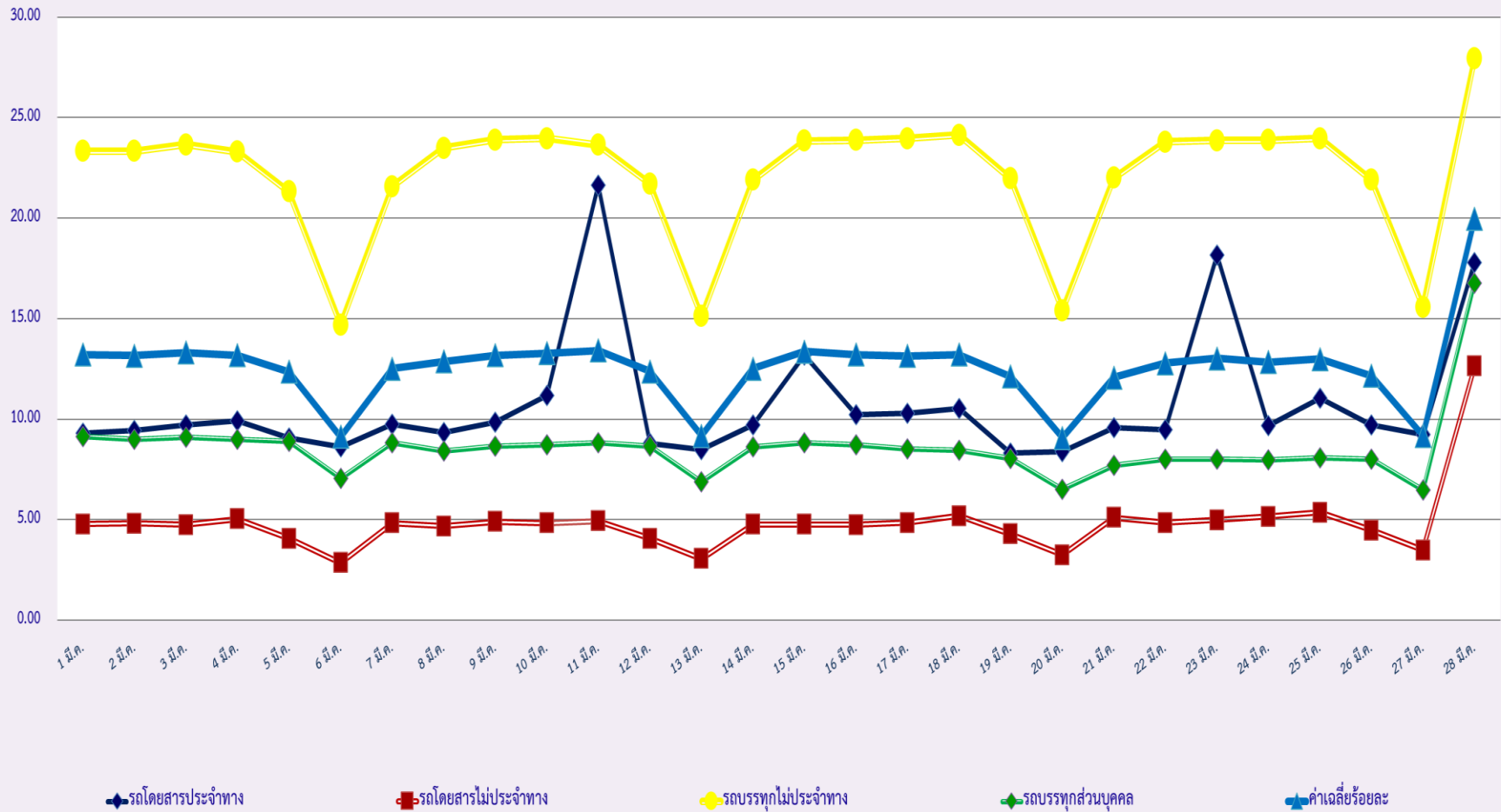
ประจำเดือน มีนาคม 2565

พื้นที่	วันที่	1 มี.ค.	2 มี.ค.	3 มี.ค.	4 มี.ค.	5 มี.ค.	6 มี.ค.	7 มี.ค.	8 มี.ค.	9 มี.ค.	10 มี.ค.	11 มี.ค.	12 มี.ค.	13 มี.ค.	14 มี.ค.	15 มี.ค.	16 มี.ค.	17 มี.ค.	18 มี.ค.	19 มี.ค.	20 มี.ค.	21 มี.ค.	22 มี.ค.	23 มี.ค.	24 มี.ค.	25 มี.ค.	26 มี.ค.	27 มี.ค.	28 มี.ค.
		กรุงเทพมหานคร	จำนวนคัน	0	2	0	1	0	0	2	1	1	0	0	1	1	1	1	2	1	3	1	2	1	0	0	0	2	1
ร้อยละ	0.00		0.08	0.00	0.04	0.00	0.00	0.08	0.04	0.04	0.00	0.00	0.05	0.04	0.05	0.06	0.10	0.05	0.15	0.05	0.09	0.05	0.00	0.00	0.00	0.10	0.05	0.00	0.00
ทั่วประเทศ	จำนวนคัน	7	11	6	10	10	8	12	11	10	11	1	13	14	15	11	14	10	13	12	18	8	10	1	7	8	16	1	8
	ร้อยละ	0.29	0.45	0.24	0.41	0.39	0.33	0.47	0.45	0.44	0.57	0.09	0.59	0.62	0.69	0.61	0.71	0.51	0.66	0.57	0.84	0.37	0.48	0.10	0.36	0.41	0.77	0.05	0.37

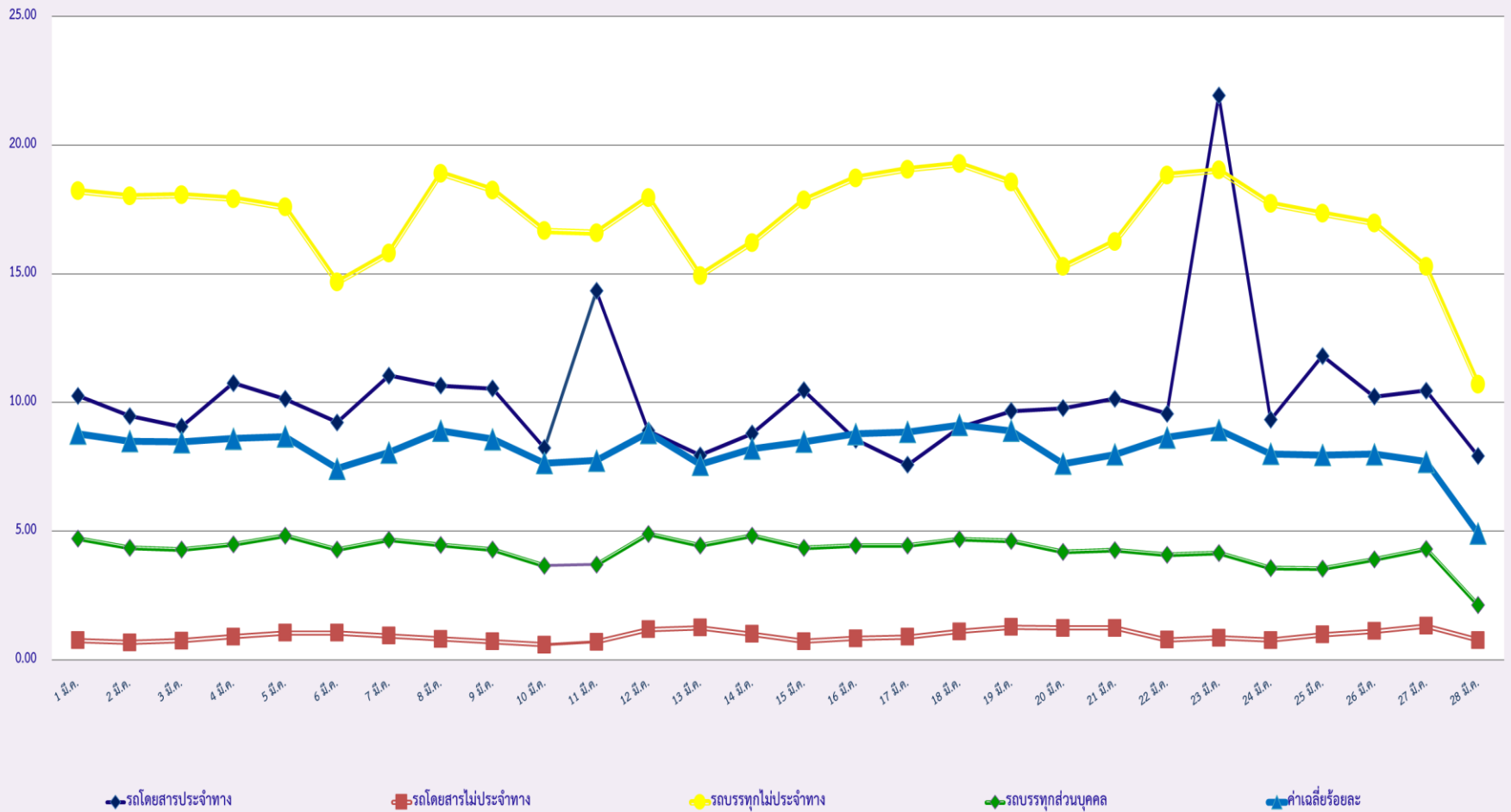
สถิติรถที่มีความเร็วเกินในรถแต่ละประเภท (ร้อยละ)



สถิติการไม่แสดงตนของพนักงานขับรถในรถแต่ละประเภท (ร้อยละ)



สถิติระยะเวลาการทำงานเกินของพนักงานขับรถในรถแต่ละประเภท (ร้อยละ)



สถิติรถตู้โดยสารประจำทาง หมวด 2(บขส.)ที่มีความเร็วเกิน (ร้อยละ) .

